

UHF410-Ant-CeilingF8 (H11862)
UHF410-Ant-CeilingF5 (H11863)

GUIDE D'INSTALLATION
INSTALLATION GUIDE

H11862 / H11863 Version 1 / 12-2025

1 - Pour une fixation directe au plafond, veuillez suivre les étapes ci-dessous. Pour les plafonds inaccessibles, nous vous suggérons de monter l'antenne directement sur une plaque murale appropriée, puis de la fixer au plafond.

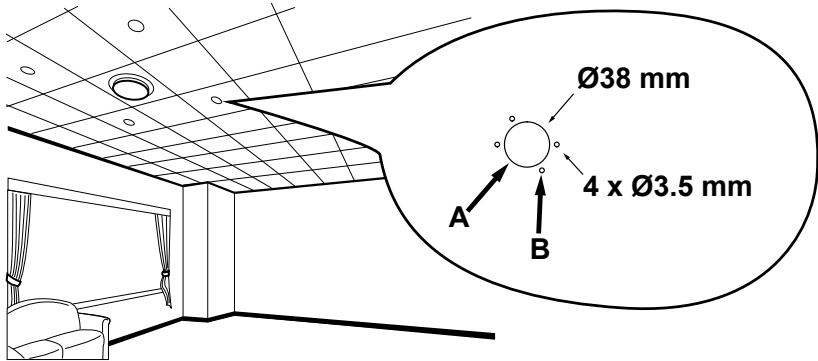
For direct ceiling mounting, please follow the steps below. For inaccessible ceilings, we suggest mounting the antenna directly onto a suitable wall plate and then attaching it to the ceiling.

A - Percez un trou de $\varnothing 38$ mm dans le plafond.

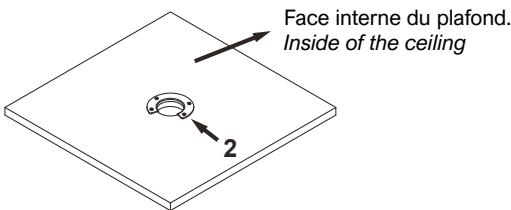
Drill a $\varnothing 38$ mm hole in the ceiling.

B - Utilisez la base/l'anneau de fixation comme gabarit, puis percez 4 trous de $\varnothing 3,5$ mm.

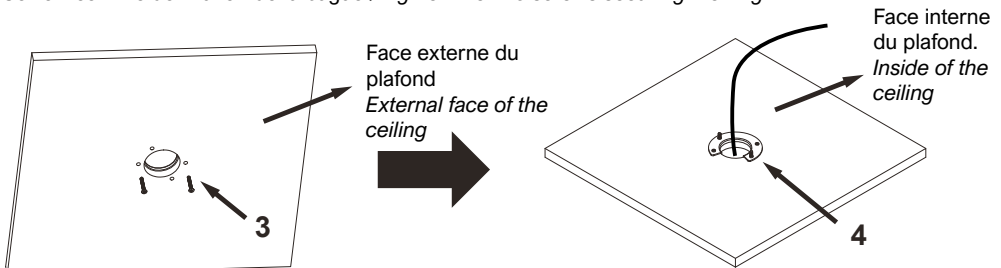
Use the base/fixing ring as a template, then drill four $\varnothing 3.5$ mm holes.



2 - Installez la base de fixation de l'antenne au plafond / *Fit the antenna mounting base to the ceiling.*

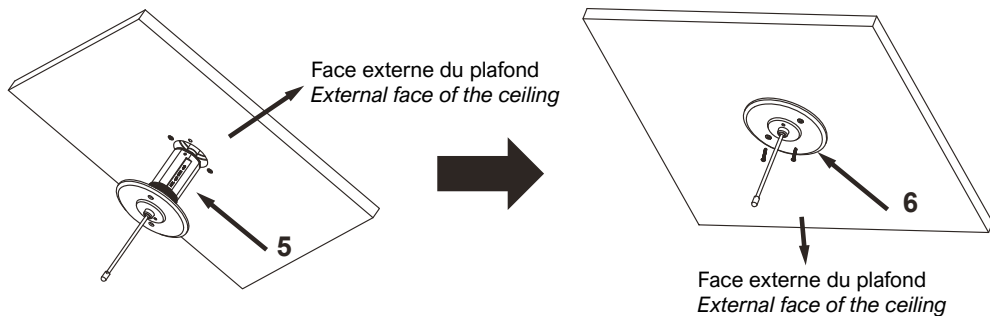


3 - Serrez les 2 vis de fixation de la bague / *Tighten the two screws securing the ring.*

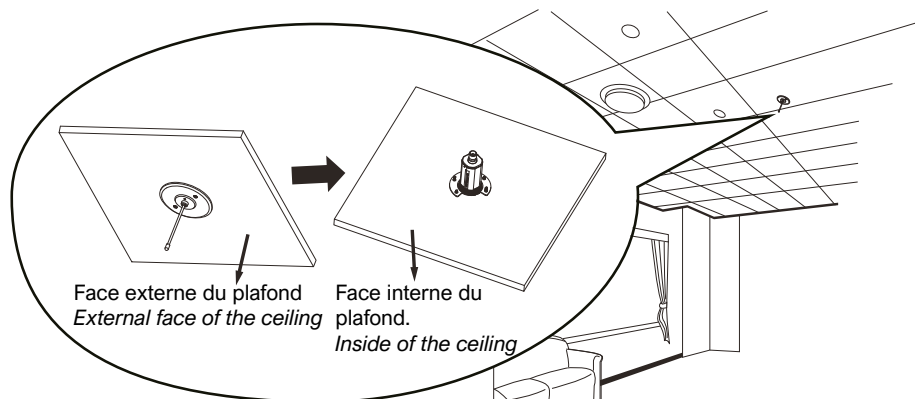


4 - Passez un câble coaxial 50 Ω .
Install a 50 Ω coaxial cable.

5 - Installez l'antenne plafonnier / Install the ceiling antenna.



6 - Fixez l'antenne à l'aide des deux vis restantes / Secure the antenna using the two remaining screws

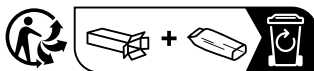


Caractéristiques techniques / Technical specifications

UHF410-Ant-CeilingF8	:	821 ~ 865 MHz
UHF410-Ant-CeilingF5	:	510 ~ 600 MHz
- Gain	:	9 dB @ 800 MHz
- Impédance de l'antenne	:	
<i>Antenna impedance</i>	:	50 Ohms
- Épaisseur maximale du plafond	:	
<i>Maximum ceiling thickness</i>	:	15 mm
- Diamètre de montage	:	
<i>Mounting diameter</i>	:	38 mm
- Connexion	:	
<i>Connection</i>	:	BNC
- Tension d'alimentation	:	
<i>Supply voltage</i>	:	8-12 DC (Via le câble coaxial - <i>Via the coaxial cable</i>)

AUDIOPHONY® déclare par la présente que l'équipement décrit dans ce manuel est conforme à la directive RED 2014/53/UE. Le texte complet de la déclaration de conformité UE, ainsi que la dernière version du manuel sont disponibles à : <https://audiophony.com/produit/uhf410-Ant-CeilingF8> ou [uhf410-Ant-CeilingF5](https://audiophony.com/produit/uhf410-Ant-CeilingF5)

AUDIOPHONY® hereby declares that the equipment described in this manual complies with the RED Directive 2014/53/EU. The full text of the EU Declaration of Conformity, as well as the latest version of the manual, can be found at: <https://audiophony.com/produit/uhf410-Ant-CeilingF8> or [uhf410-Ant-CeilingF5](https://audiophony.com/produit/uhf410-Ant-CeilingF5)



La société AUDIOPHONY® apporte le plus grand soin à la fabrication de ses produits pour vous garantir la meilleure qualité. Des modifications peuvent donc être effectuées sans notification préalable. C'est pourquoi les caractéristiques techniques et la configuration physique des produits peuvent différer des spécifications et illustrations présentées dans ce manuel.

Pour bénéficier des dernières informations et mises à jour sur les produits AUDIOPHONY® connectez-vous sur www.audiophony.com
AUDIOPHONY® est une marque de HITMUSIC S.A.S - 595 rue de la Pièce Grande - 46230 Fontanes - France

Because AUDIOPHONY® takes the utmost care in its products to make sure you only get the best possible quality, our products are subjects to modifications without prior notice. That is why technical specifications and the products physical configuration might differ from the illustrations. Make sure you get the latest news and updates about the AUDIOPHONY® products on www.audiophony.com
AUDIOPHONY® is a trademark of HITMUSIC S.A.S - 595 Rue de la Pièce Grande - 46230 FONTANES - FRANCE